



Sonda logických hodnot

PT042

Napájení: 3,3V - 17,5V | Proudový odběr: +/-15mA max. | Vstupní impedance: >100kohm
Rozměry DPS: 12,75x62,03 | TIPA 07.2009 | Stavebnice součástí řady Levná edice určené pro nenáročného uživatele

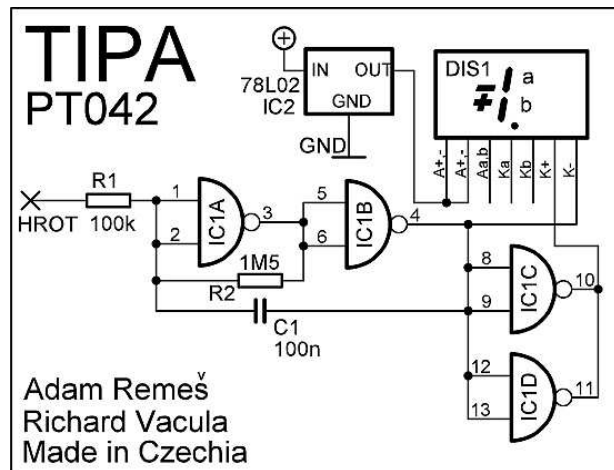
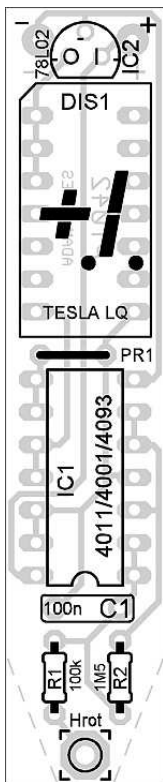
Úvodem:

Zakoupili jste si stavebnici Sonda logických hodnot, která slouží pro zjištění logických hodnot signálu v různých zapojeních. Signalizace je jednoduchá v případě že (+) a (-) přeblikává nenachází se na měřicím hrotu žádá logická hodnota. Když svítí pouze (-) tak to znamená že na měřicí hrot je přivedena logická 0 a naopak když svítí pouze (+) to znamená že na měřicí hrot je přivedena logická 1. Stavebnice je nízkorozpočtová a neřadí se do standardní série společnosti Tipa. Proto je plošný spoj jen vyvrtán a nalakován, bez pocínování, nepájivé masky, potisku součástek. Zařízení je přesně šité na míru elektrotechnickým soutěžím, kdy je třeba něco levného a dobře otestovatelného. Díky své příznivé ceně však přiláká i další spektrum zákazníků.

Konstrukce a oživení:

Řiďte se pokyny na kartonu. Nezapomeňte připájet propojku dříve, než ostatní součástky. Po důkladné kontrole a očištění spoje od kalafuny připojte do pajecích otvorů (jsou označeny + a -) 3-18V. Veškeré potřebné údaje naleznete přímo na obrázku s rozmístěním součástek. Rozpis součástek pro tuto miniaturu není nutný. Při problémech se stavbou pište na richard.vacula@tipa.eu

richard.vacula@tipa.eu



Adam Remes
Richard Vacula
Made in Czechia



Sonda logických hodnot

PT042

Napájení: 3,3V - 17,5V | Proudový odběr: +/-15mA max. | Vstupní impedance: >100kohm
Rozměry DPS: 12,75x62,03 | TIPA 07.2009 | Stavebnice součástí řady Levná edice určené pro nenáročného uživatele

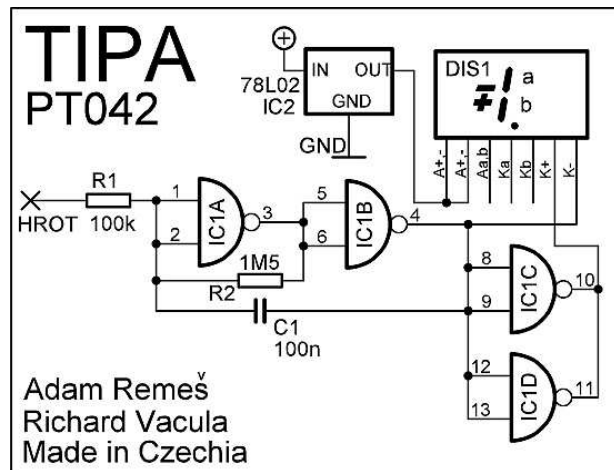
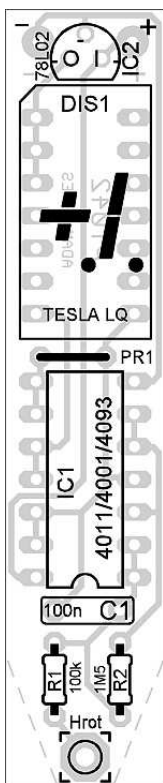
Úvodem:

Zakoupili jste si stavebnici Sonda logických hodnot, která slouží pro zjištění logických hodnot signálu v různých zapojeních. Signalizace je jednoduchá v případě že (+) a (-) přeblikává nenachází se na měřicím hrotu žádá logická hodnota. Když svítí pouze (-) tak to znamená že na měřicí hrot je přivedena logická 0 a naopak když svítí pouze (+) to znamená že na měřicí hrot je přivedena logická 1. Stavebnice je nízkorozpočtová a neřadí se do standardní série společnosti Tipa. Proto je plošný spoj jen vyvrtán a nalakován, bez pocínování, nepájivé masky, potisku součástek. Zařízení je přesně šité na míru elektrotechnickým soutěžím, kdy je třeba něco levného a dobře otestovatelného. Díky své příznivé ceně však přiláká i další spektrum zákazníků.

Konstrukce a oživení:

Řiďte se pokyny na kartonu. Nezapomeňte připájet propojku dříve, než ostatní součástky. Po důkladné kontrole a očištění spoje od kalafuny připojte do pajecích otvorů (jsou označeny + a -) 3-18V. Veškeré potřebné údaje naleznete přímo na obrázku s rozmístěním součástek. Rozpis součástek pro tuto miniaturu není nutný. Při problémech se stavbou pište na richard.vacula@tipa.eu

richard.vacula@tipa.eu



Adam Remes
Richard Vacula
Made in Czechia

STAVEBNICE PT042
SONDA LOGICKÝCH HODNOT

LEVNÁ EDICE 09810584

Nap. napětí: 3,3 – 17,5V, maximální odběr 15mA

Vstupní impedance: >100kohm

DPS 12,75x62,03 bez nep. masky, potisku, vyvrtaný

STAVEBNICE PT042

SONDA LOGICKÝCH HODNOT

LEVNÁ EDICE 09810584

Nap. napětí: 3,3 – 17,5V, maximální odběr 15mA

Vstupní impedance: >100kohm

DPS 12,75x62,03 bez nep. masky, potisku, vyvrtaný